

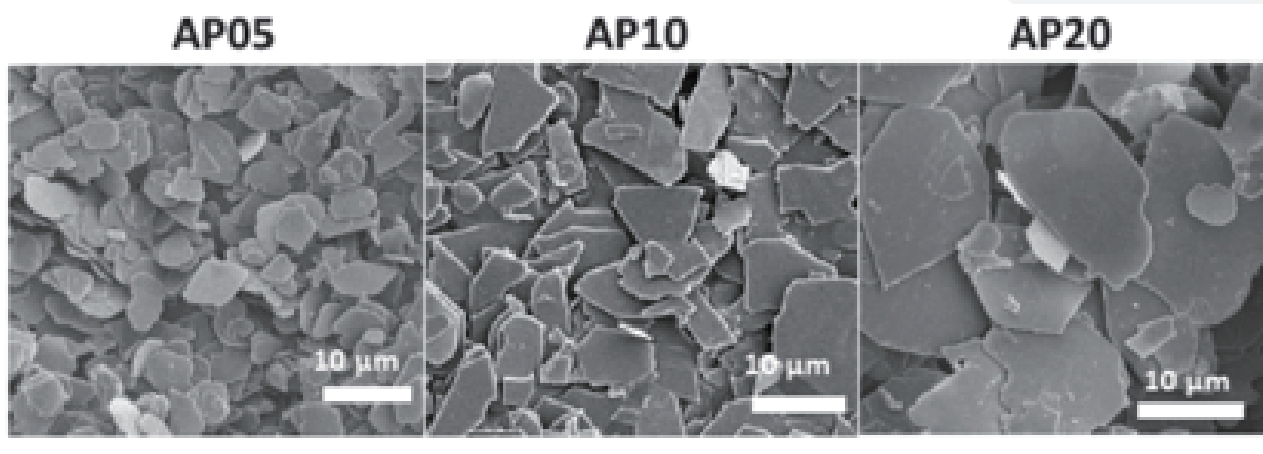
DIC 高性能的氧化铝导热微粉 (薄片状)

特征

- 具有高结晶度
- 精确控制的形状

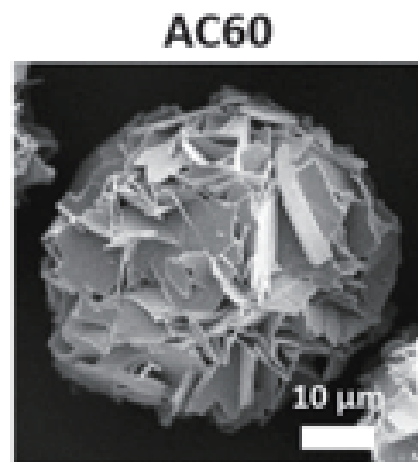
类型一 片状氧化铝颗粒

- 在微米级大小的片状结构下，依然很好的控制了片状的直径和厚度均匀性与重复性。
- 片状厚度范围：0.2-0.5 μm ，片状直径范围：5-20 μm ，长宽比：10-30
- 异常出色的超高导热性，并在提升机械性能上也有不错的效果。



类型二 片架结构的氧化铝颗粒

- 由氧化铝片插卡式构成的聚集颗粒
- 少量添加即提高导热性

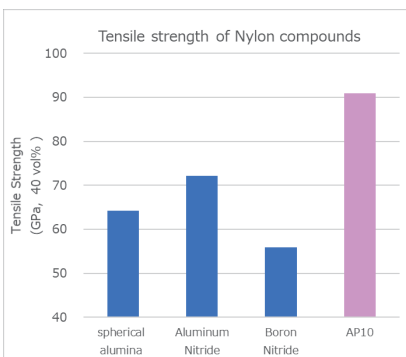
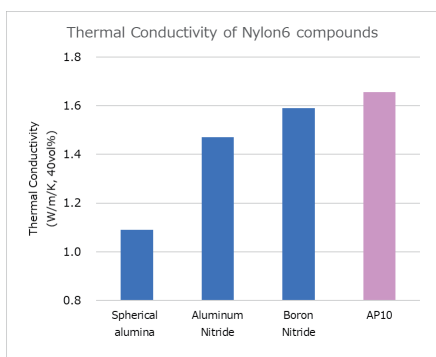


DIC 高性能的氧化铝导热微粉 (薄片状)

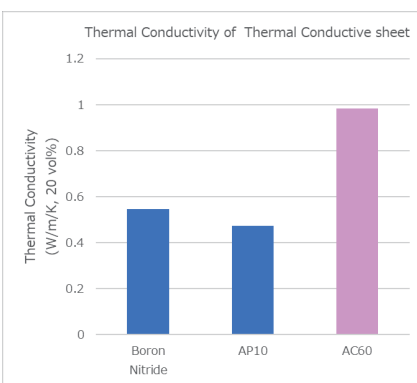
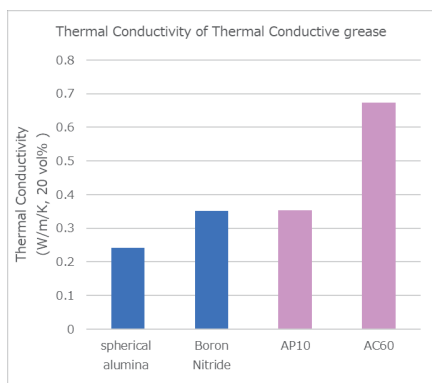
实际应用

- 模塑料、灌封剂
- 导热油脂、胶粘剂

型号	AP05	AP10	AP20	AC60
形状	薄片状	薄片状	薄片状	片架
粒径大小 μm	4-5	6-8	11-13	30-40
厚度 μm	0.2	0.4	0.4	-
长宽比	c.a.25	c.a.15	c.a.30	-
堆积密度 g/cc	0.1-0.2	0.4-0.5	0.3-0.4	0.5-0.6



应用一：
添加40%不同添加剂的
复合PA性能对比



应用二：
添加20%不同添加比例后，
导热薄片的性能对比